



# MVXMedic

Пневмопочта

для учреждений здравоохранения

Hanter Ingenjörsteknik AB, Швеция

# MVXMedic

У пневмопочты Hanter MVXMedic есть много преимуществ:

- доступная стоимость,
- защита против помех,
- одна из немногих систем пневмопочты, где и главный контроллер и панели автоматических станций имеют русскоязычное меню,
- система меню с текстовыми сообщениями, что очень удобно как для пользователя, так и для сервисной организации,
- программные функции системы защищены уровнями доступа, что не позволяет пользователю изменить конфигурацию системы нечаянным образом,
- CE сертифицированные компоненты.

Суммируя все возможности пневмопочты MVXMedic можно сказать следующее: MVXMedic – это одна из наиболее современных систем на рынке, которая не требует высоких капиталовложений.



## Конфигурация: основные компоненты

1. Главный блок управления (ГБУ)
2. Автоматические станции: АТХ и VXA
3. Слайд станции: В-тип
3. Компрессор
5. Управление воздухом
6. Трубы
7. Капсулы



Блок управления – управление системой

MVXMedic – это удобная и понятная для пользователя пневмопочта, созданная на базе микропроцессорного управления. Все сообщения на дисплеях - в текстовом режиме, а не в цифровых кодах. Пневмопочта имеет защитные функции программных настроек, электронного оборудования, моторов.

1

Автоматические станции: ATX и VXA

Если пользователь предпочитает автоматические прием/передачу, мы предлагаем станции типа ATX (с верхней загрузкой) и VXA (нижней загрузкой). Пользователь, не смотря на то что данная станция занята получением, может зарезервировать новое отправление, которое становится в хронологическую очередь, создаваемую системой согласно полученных заданий или заданных приоритетов.

2

Станции типа В и другие.

При умеренном количестве отправок можно установить слайдовые станции типа В. Принимая во внимание специфические нужды клиента, Хантер может сконструировать и специальные решения.

3



B-type



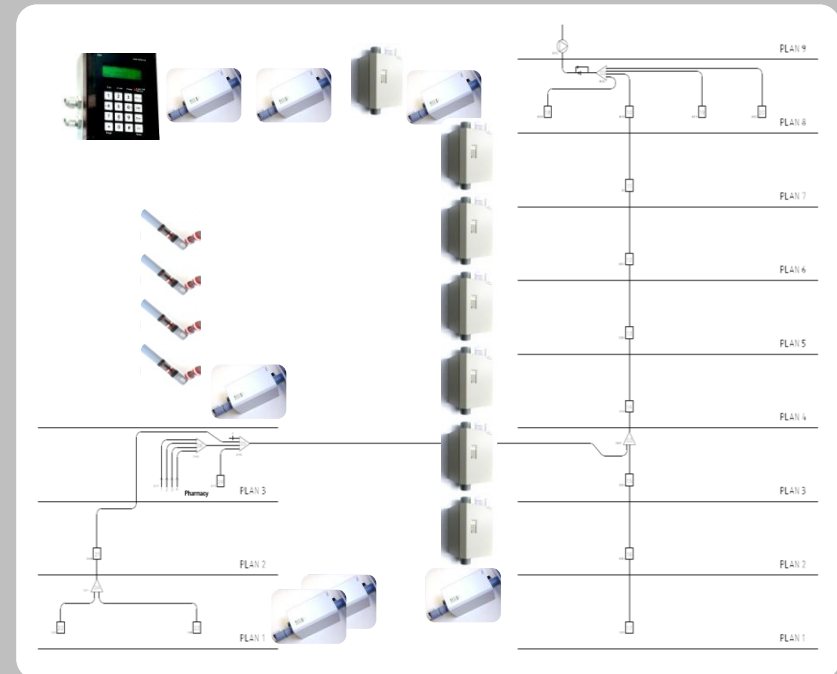
MCU



VXA



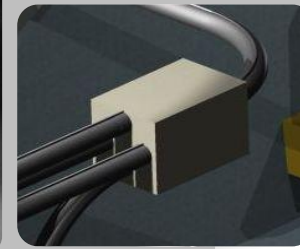
ATX



## Компрессор.

Капсулы перемещаются в трубопроводе посредством потока воздуха. Наддуватель может быть однофазным или трехфазным (в зависимости от протяженности труб).

4



## Маршрутизаторы.

В двусторонней системе для управления воздухом используются маршрутизаторы (иногда их так же называют стрелками). Пневмопочта оборудована стрелками с прямым приводом, что уменьшает количество движущихся частей и облегчает сервис.

5

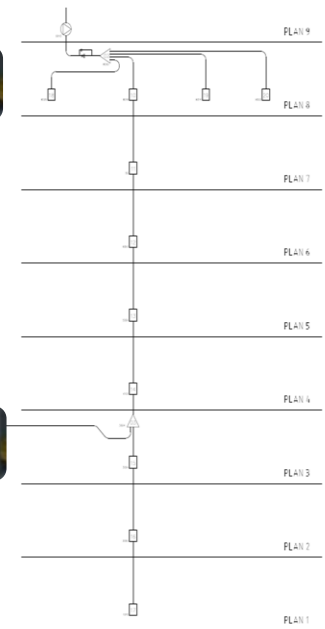


MVXMedic

## Трубопровод

Высокое качество труб и других компонентов трубопровода пневмопочты Хантер ИТ - это важный компонент и один из залогов долгой работы системы пневмопочты.

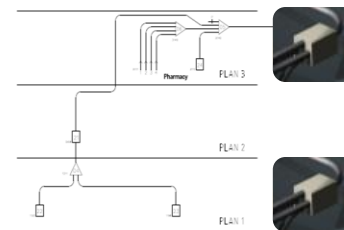
6



## Капсулы.

Hanter IT производит и продает капсулы на мировом рынке уже много лет. Для больниц мы предлагаем капсулы с отодвигной или закручивающейся крышкой. Капсулы с задвигной крышкой могут быть и герметическими. Наши капсулы оборудованы кольцами из износостойкого войлока.

7



## Преимущества сотрудничества с HANTER IT

1. Быстрая доставка по всему миру
2. Компоненты высокого качества
3. Оперативная техническая поддержка
4. Стабильный, наиболее высокий (AAA) финансовый рейтинг компании
5. Все компоненты прошли CE сертификацию

**hanter** *it*



MVXMedic